

平面図 S=1:500

KA-2-1 NO. 6+2.167 R=無限大
A=50.500

KE-2-1 NO. 7+17.587 A=50.500
R=72.000

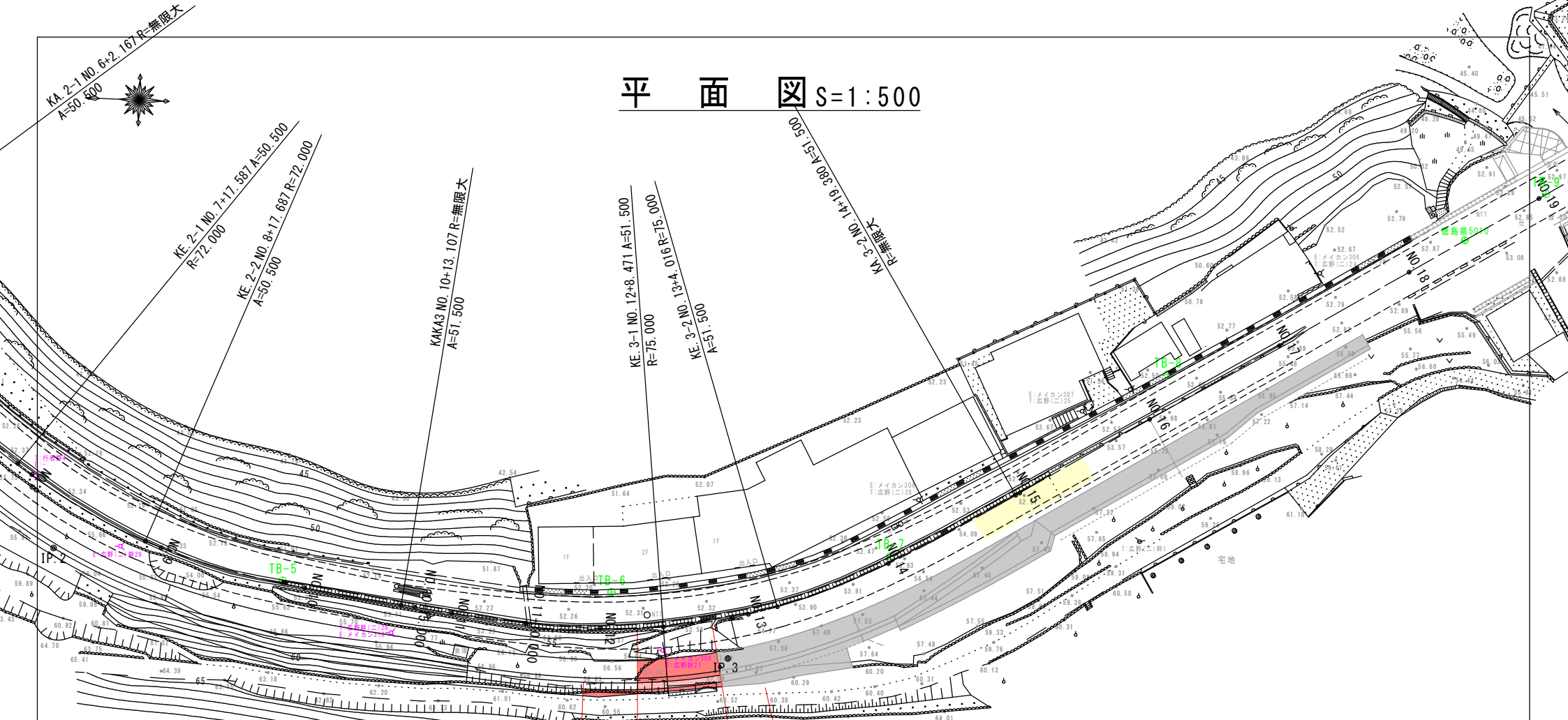
KE-2-2 NO. 8+17.687 R=72.000
A=50.500

KAKA3 NO. 10+13.107 R=無限大
A=51.500

KE-3-1 NO. 12+8.471 A=51.500
R=75.000

KE-3-2 NO. 13+4.016 R=75.000
A=51.500

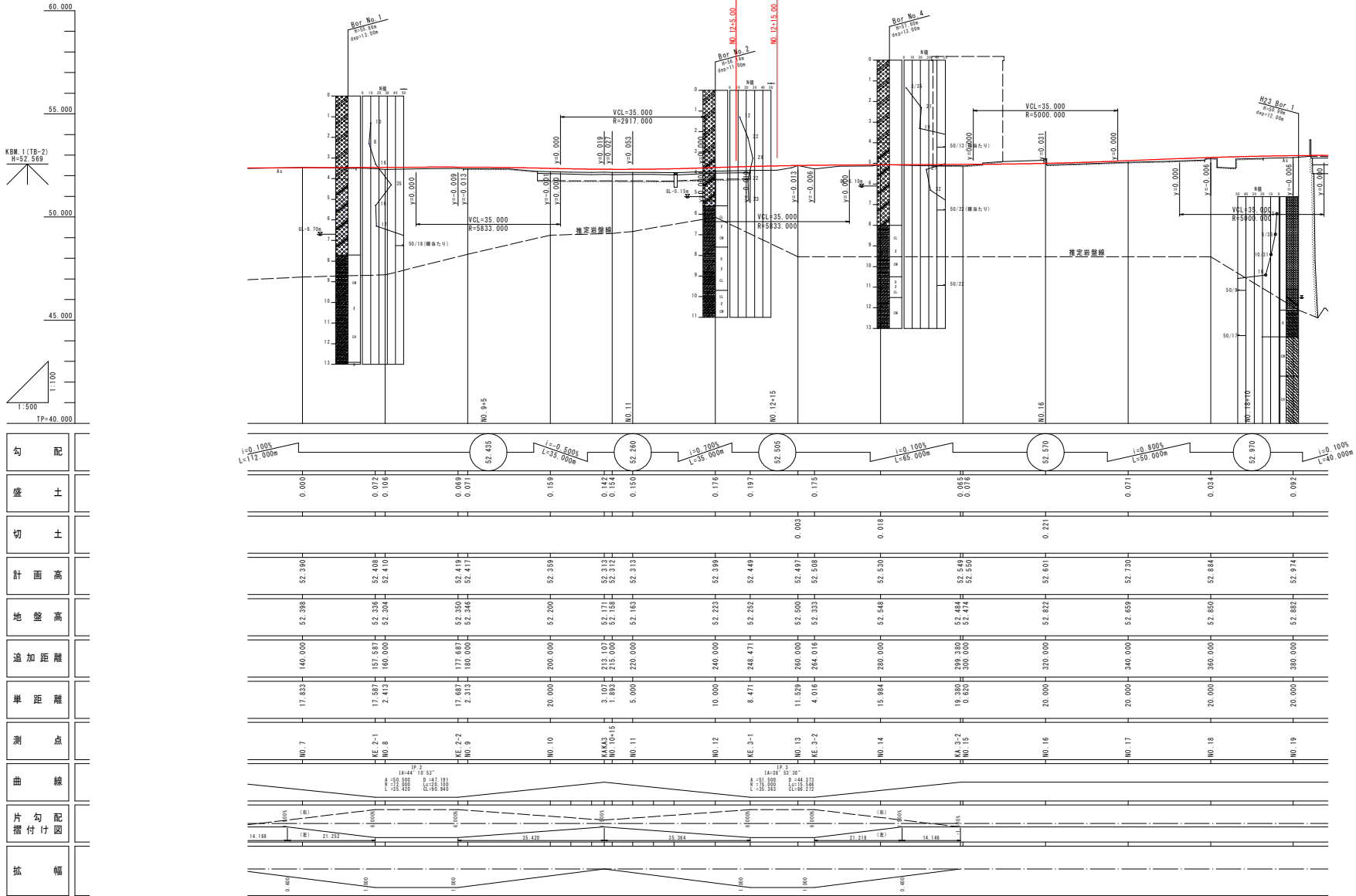
KA-3-2 NO. 14+19.380 A=51.500
R=無限大



実施設計図面

工事名	R1徳土 石井神山線 神・阿野北馬喰草 道路改良工事(1)		
路線名等	石井神山線		
工事箇所	名西郡神山町阿野字北馬喰草(第1分割)		
図面名	計画平面図		
縮尺	S=1:500	図面番号	1 / 12
会社名			
事業者名	徳島県東部県土整備局(徳島)		

縦断図 V=1:100 H=1:500



KBM_1 (TB-2)
H=52.569

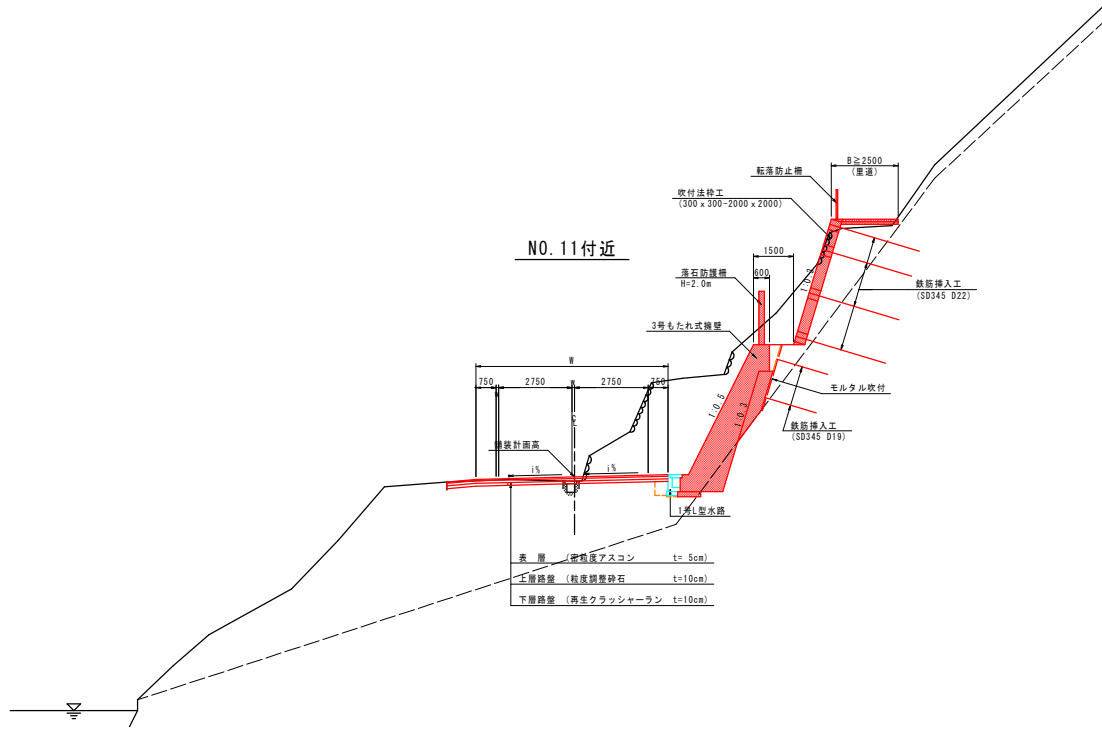
1:500
TP=40.000

KBM_3 (TB-13)
H=52.884

勾配	i=0.100% L=112.000m		i=0.500% L=35.000m		i=0.100% L=35.000m		i=0.100% L=65.000m		i=0.800% L=50.000m		i=0.100% L=40.000m	
盛土	0.000	0.072	0.106	0.069	0.071	0.159	0.142	0.154	0.150	0.176	0.197	0.175
切土												
計画高	52.390	52.408	52.410	52.416	52.417	52.359	52.313	52.312	52.313	52.399	52.449	52.497
地盤高	52.398	52.358	52.304	52.416	52.417	52.200	52.171	52.168	52.163	52.233	52.348	52.548
追加距離	140.000	157.587	180.000	173.627	180.000	200.000	213.107	215.000	220.000	240.000	248.471	260.000
単価	17.832	17.587	2.413	17.687	2.313	20.000	3.107	1.892	5.000	10.000	8.471	11.528
測点	NO. 7	KE 2-1 NO. 8		KE 2-2 NO. 9		NO. 10	KA4.3 NO. 10+15	NO. 11		NO. 12	KE 3-1	NO. 13
曲線	<p>14.168 (R) 21.232 (R) 35.420 (R) 35.384 (R) 21.212 (R) 14.146 (R)</p>											
片割付	<p>0.600 1.600 1.600 1.600 1.600 1.600 1.600 1.600 1.600 1.600 1.600 1.600 1.600</p>											
幅	<p>14.168 21.232 35.420 35.384 21.212 14.146</p>											

実施設計図面	
工事名	R1徳土 石井神山線 神・阿野北馬喰草 道路改良工事()
路線名等	石井神山線
工事箇所名	西郡神山町阿野字北馬喰草 (第1分割)
図面名	縦断図
縮尺	V=1:100 H=1:500
会社名	徳島県東部県土整備局(徳島)
図面番号	2 / 12

標準断面図(その1) S=1:100



実施設計図面

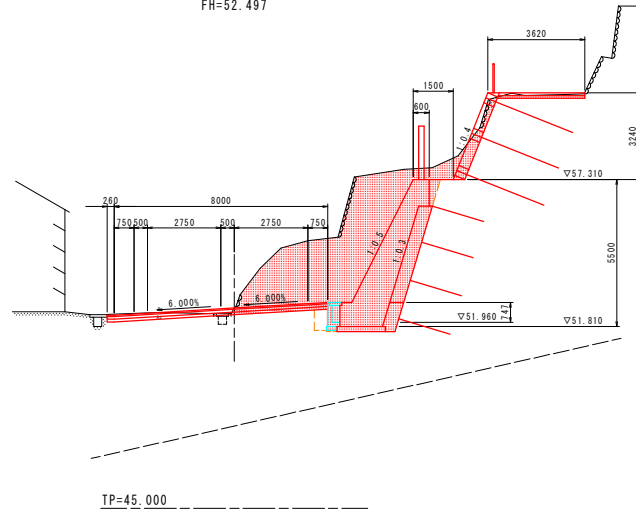
工事名	別添1 石井神山線 神・阿野北馬喰草 道路改良工事(1)		
路線名等	石井神山線		
工事箇所	名西郡神山町阿野字北馬喰草(第1分割)		
図面名	標準断面図(その1)		
縮尺	S=1:100	図面番号	3 / 12
会社名			
事業者名	徳島県東部県土整備局(徳島)		

横断図(その8) S=1:100

(NO. 12+15.00)

NO. 13

GH=52.500
FH=52.497

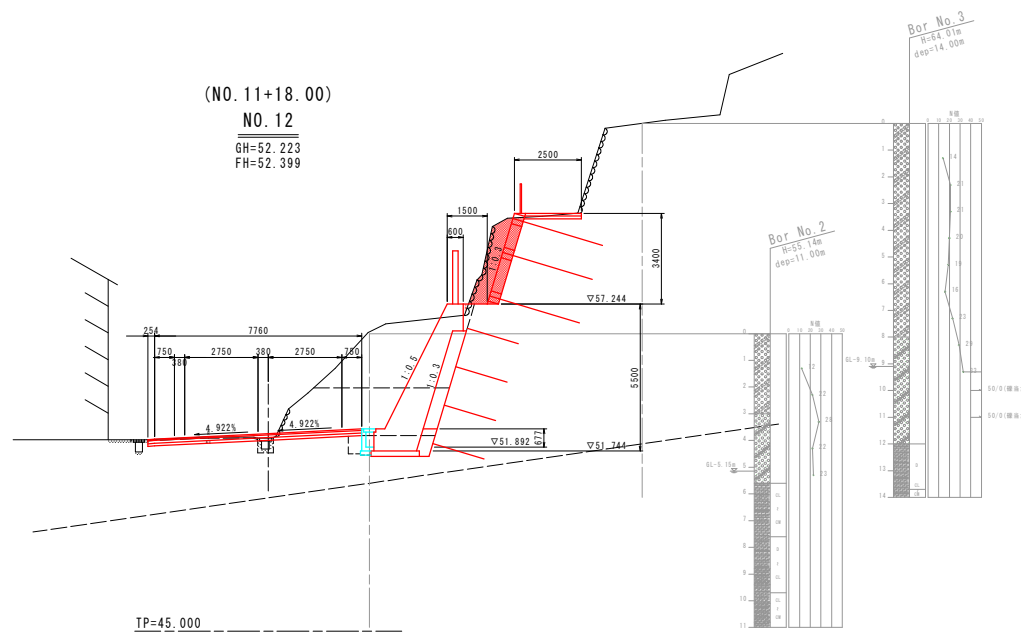


NO. 13		名称	左側	右側
盛土	路床	B<1.0	0.3	
	路体	B<1.0		
	路肩			
路床改良(セメント安定処理)				
掘削	片切	土砂	11.5	
	オープンカット	軟岩	14.1	
床版	B	土砂	2.2	
		軟岩		
埋戻	A	W2≦4m		
	B	W1≦4m		
	C	1m≦W1<4m		
	D	W1<1m	0.4	
コンクリート				
良質土			0.5	
基礎整正		土砂	0.4, 1.8	
		軟岩		
法面整形		切土法面		
		盛土法面		
構造物		コンクリート取壊し	0.3	
取壊し		アスファルト削り取り	4.0	
		石種取壊し	3.9	
運込材			1.9	
モルタル吹付			9.3, 6.0	

(NO. 11+18.00)

NO. 12

GH=52.223
FH=52.399



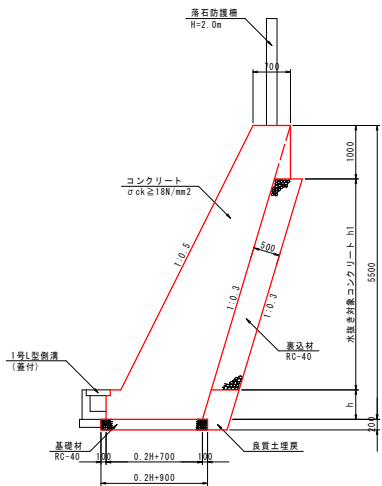
NO. 12		名称	左側	右側
盛土	路床	B<1.0	0.3	
	路体	B<1.0		
	路肩			
路床改良(セメント安定処理)				
掘削	片切	土砂	3.3	
	オープンカット	土砂	10.4	
床版	B	土砂	2.0	
		軟岩		
埋戻	A	W2≦4m		
	B	W1≦4m		
	C	1m≦W1<4m		
	D	W1<1m	0.4	
コンクリート				
良質土			0.5	
基礎整正		土砂	0.4	
		軟岩		
法面整形		切土法面		
		盛土法面		
構造物		コンクリート取壊し	0.2	
取壊し		アスファルト削り取り	4.1	
		石種取壊し	4.6	
運込材			1.9	
モルタル吹付			3.4, 6.0	

実施設計図面

工事名	川越土 石井神山線 神・阿野北馬喰草 道路改良工事(1)
路線名等	石井神山線
工事箇所	名西郡神山町阿野字北馬喰草(第1分割)
図面名	横断図(その8)
縮尺	S=1:100 図面番号 4 / 12
会社名	
事業者名	徳島県東部県土整備局(徳島)

構造図(その1)

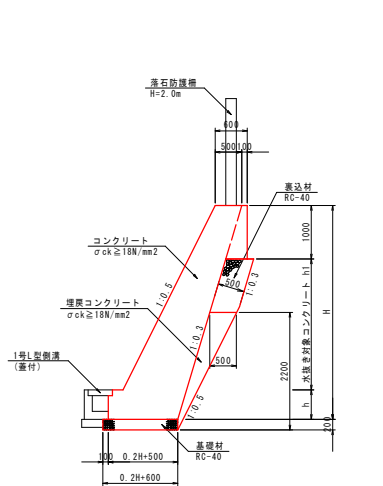
1号もたれ式擁壁 S=1:50



1号もたれ式擁壁数量表 1.0m当り

名称	規格	単位	数量
コンクリート	σck ≥ 18N/mm ²	m ³	0.10H ² +0.25h ² +0.70H+0.142
型枠(表)	一般	m ²	1.118H-0.118h
型枠(裏)	一般	m ²	1.044H-0.044
基礎材	RC-40, t=20cm	m ²	0.20H+0.90
裏込材	RC-40	m ³	別途計上
良質土埋戻		m ³	別途計上
水抜きパイプ	VP φ65mm	m	(対象コンクリート)/3.0
足場工	単管傾斜足場	掛m ²	1.118H
目地材	t=10mm	m ²	(対象コンクリート)/10.0

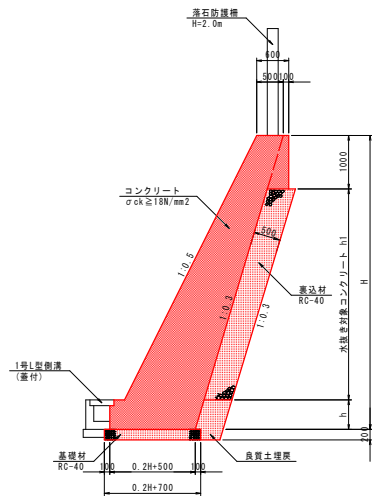
2号もたれ式擁壁 S=1:50



2号もたれ式擁壁数量表 1.0m当り

名称	規格	単位	数量
コンクリート	σck ≥ 18N/mm ²	m ³	0.10H ² +0.25h ² +0.50H+0.242
型枠(表)	一般	m ²	1.118H-0.118h
型枠(裏)	一般	m ²	1.044H-0.044
基礎材	RC-40, t=20cm	m ²	0.20H+0.60
裏込材	RC-40	m ³	別途計上
埋戻コンクリート	σck ≥ 18N/mm ²	m ³	別途計上
水抜きパイプ	VP φ65mm	m	(対象コンクリート)/3.0
足場工	単管傾斜足場	掛m ²	1.118H
目地材	t=10mm	m ²	(対象コンクリート)/10.0

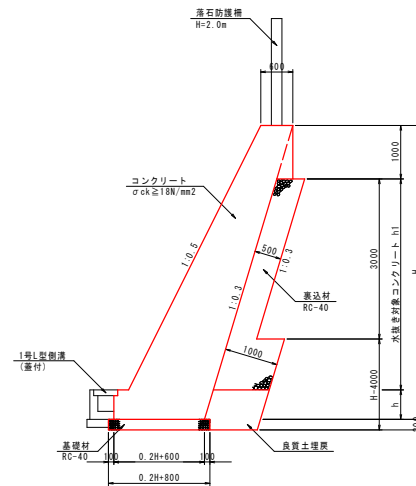
3号もたれ式擁壁 S=1:50



3号もたれ式擁壁数量表 1.0m当り

名称	規格	単位	数量
コンクリート	σck ≥ 18N/mm ²	m ³	0.10H ² +0.25h ² +0.50H+0.242
型枠(表)	一般	m ²	1.118H-0.118h
型枠(裏)	一般	m ²	1.044H-0.044
基礎材	RC-40, t=20cm	m ²	0.20H+0.70
裏込材	RC-40	m ³	別途計上
良質土埋戻		m ³	別途計上
水抜きパイプ	VP φ65mm	m	(対象コンクリート)/3.0
足場工	単管傾斜足場	掛m ²	1.118H
目地材	t=10mm	m ²	(対象コンクリート)/10.0

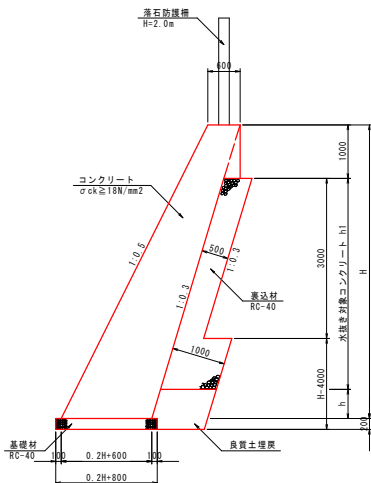
4号もたれ式擁壁 S=1:50



4号もたれ式擁壁数量表 1.0m当り

名称	規格	単位	数量
コンクリート	σck ≥ 18N/mm ²	m ³	0.10H ² +0.25h ² +0.60H+0.142
型枠(表)	一般	m ²	1.118H-0.118h
型枠(裏)	一般	m ²	1.044H-0.044
基礎材	RC-40, t=20cm	m ²	0.20H+0.80
裏込材	RC-40	m ³	別途計上
良質土埋戻		m ³	別途計上
水抜きパイプ	VP φ65mm	m	(対象コンクリート)/3.0
足場工	単管傾斜足場	掛m ²	1.118H
目地材	t=10mm	m ²	(対象コンクリート)/10.0

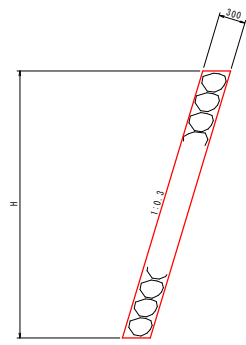
5号もたれ式擁壁 S=1:50



5号もたれ式擁壁数量表 1.0m当り

名称	規格	単位	数量
コンクリート	σck ≥ 18N/mm ²	m ³	0.10H ² +0.60H+0.150
型枠(表)	一般	m ²	1.118H
型枠(裏)	一般	m ²	1.044H-0.044
基礎材	RC-40, t=20cm	m ²	0.20H+0.80
裏込材	RC-40	m ³	別途計上
良質土埋戻		m ³	別途計上
水抜きパイプ	VP φ65mm	m	(対象コンクリート)/3.0
足場工	単管傾斜足場	掛m ²	1.118H
目地材	t=10mm	m ²	(対象コンクリート)/10.0

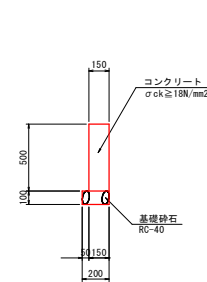
石積工 S=1:30



石積工数量表 1.0m当り

名称	規格	単位	数量
石積	線積	m ²	1.044H

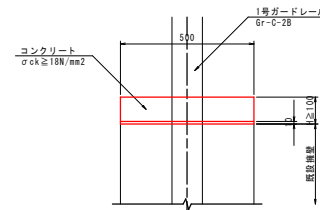
境界壁 S=1:20



境界壁数量表 1.0m当り

名称	規格	単位	数量
コンクリート	σck ≥ 18N/mm ²	m ³	0.08
型枠	一般	m ²	1.00
基礎材	RC-40, t=15cm	m ²	0.20
目地材	t=10mm	m ²	(対象コンクリート)/10.0

嵩上げコンクリート S=1:10



※ 嵩上げ高さ90mm以上の場合は10mmのチップング処理を行う。

嵩上げコンクリート数量表 1.0m当り

名称	規格	単位	数量
コンクリート	σck ≥ 18N/mm ²	m ³	0.5H
型枠	一般	m ²	2.0H

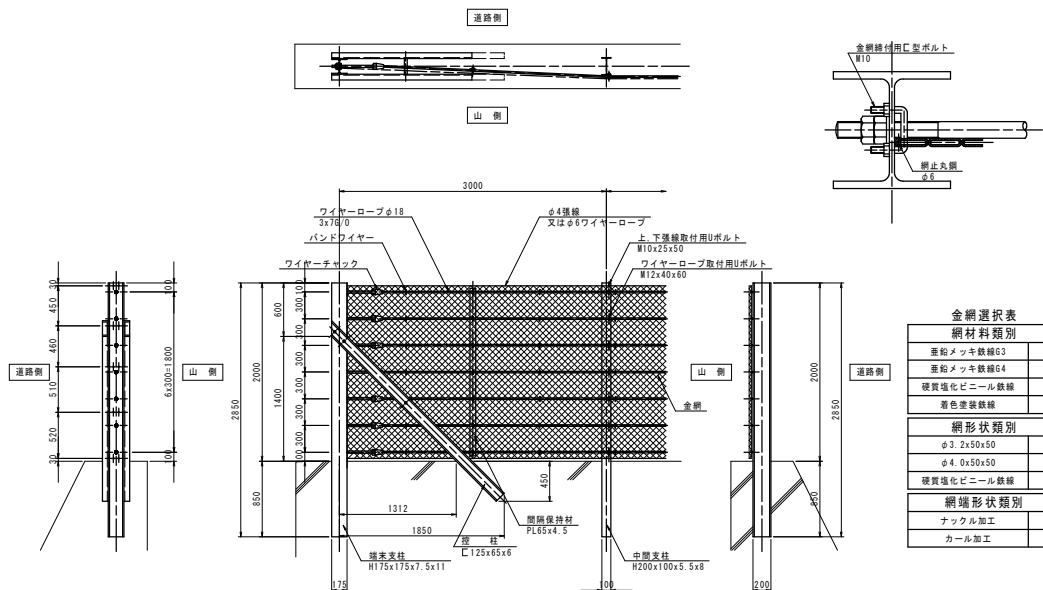
5号もたれ式擁壁 S=1:50

実施設計図面

工事名	別荘土石井山線・阿野北馬場草 道路改良工事(1)
路線名等	石井山線
工事箇所	名西郡神山町阿野字北馬場草(第1分割)
図面名	構造図(その1)
縮尺	図示 図面番号 5 / 12
会社名	
事業者名	徳島県東部県土整備局(徳島)

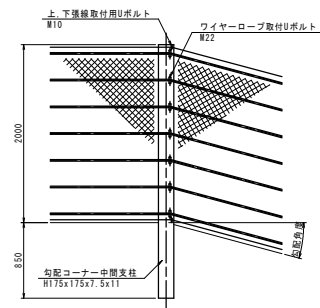
構造図(その3)

落石防護柵 S=1:30

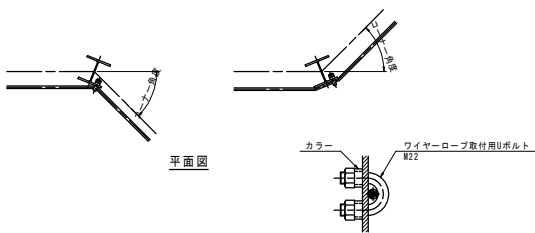


SC-2000D (7)

・支柱規格 (H=175x175)



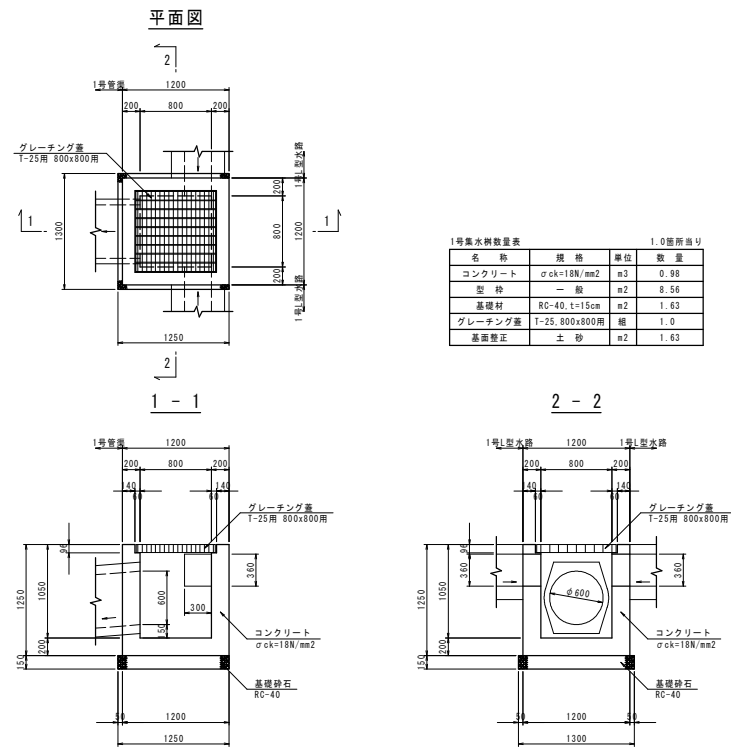
(1) 山側内カーブ (2) 道路側内カーブ



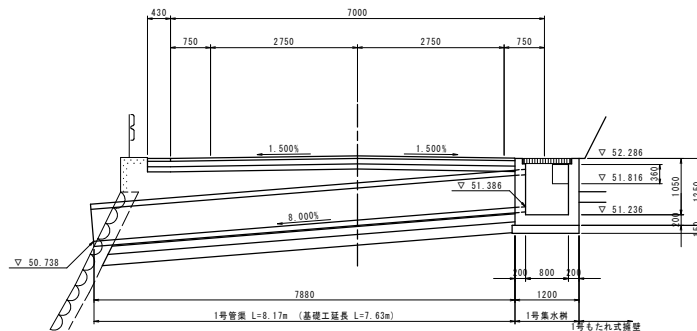
勾配、コーナー変化点角度による支柱規格

コーナー角度	0° ~ 10° まで	10° を超え50° まで	50° を超えるとき
	0° ~ 10° まで	標準中間支柱 H200x100x5.5x8	勾配コーナー中間支柱 H175x175x7.5x11
10° を超え60° まで	勾配コーナー中間支柱 H175x175x7.5x11	勾配コーナー中間支柱 H175x175x7.5x11	勾配コーナー中間端支柱 H175x175x7.5x11
60° を超え90° まで	勾配コーナー中間支柱 H200x200x8x12	勾配コーナー中間支柱 H200x200x8x12	勾配コーナー中間端支柱 H200x200x8x12
90° を超えるとき	道の分岐にて対応		

1号集水柵 S=1:30
(NO. 4+5.0付近右側)



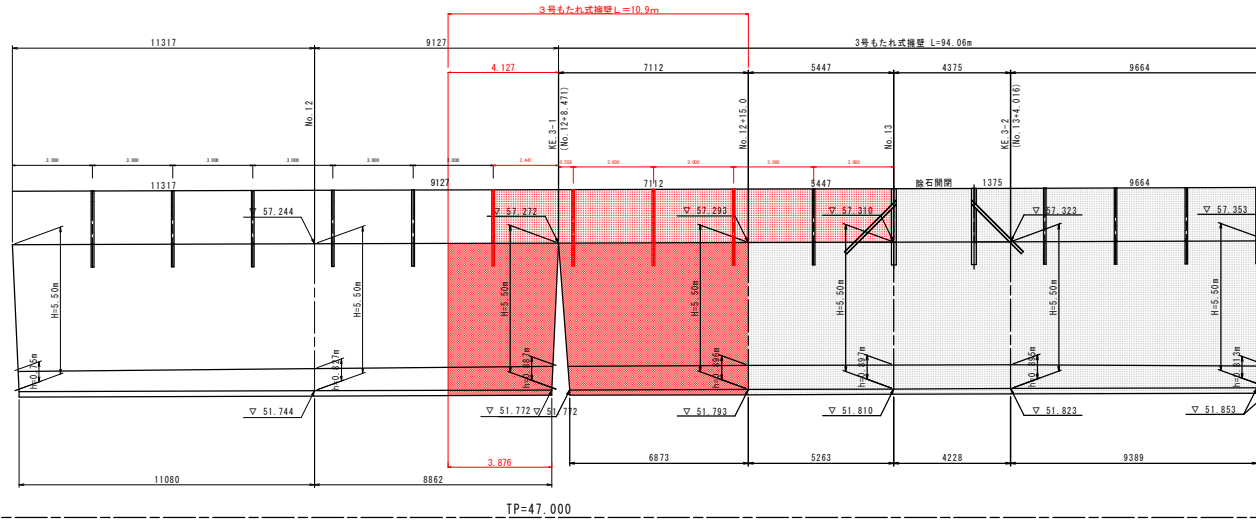
道路横断面函渠断面図(その1) S=1:50
(NO. 4+5.0付近)



実施設計図面

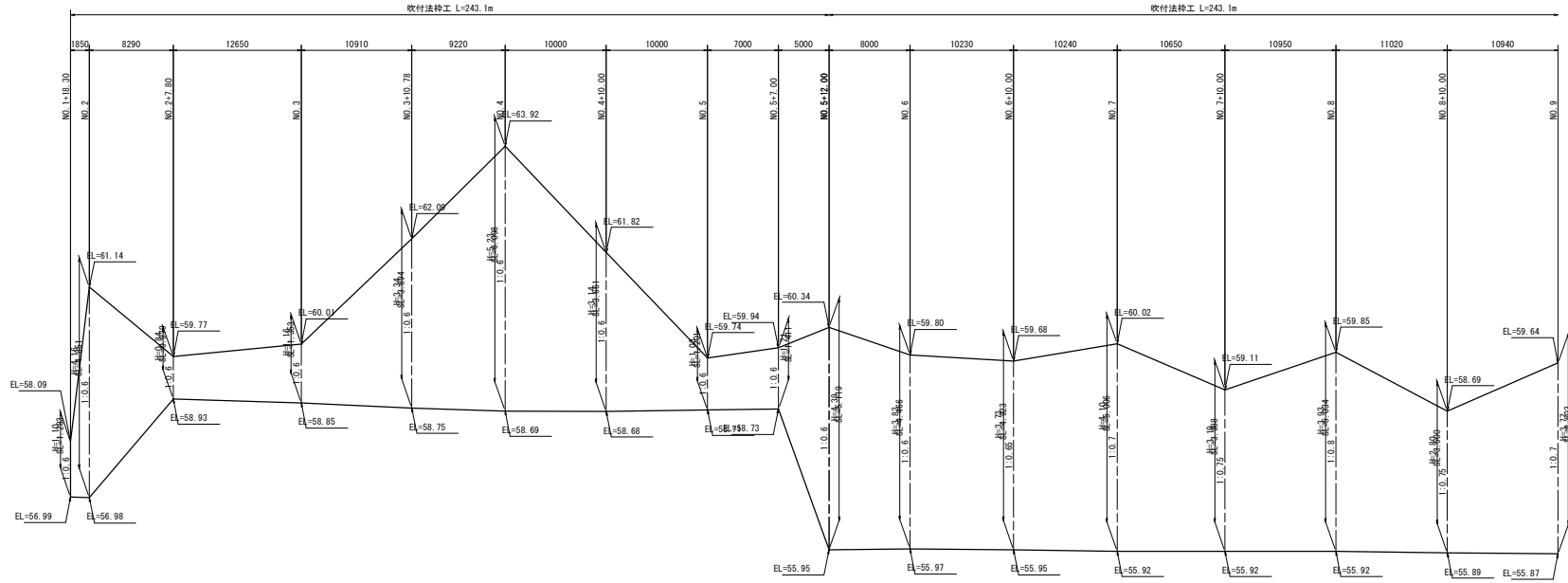
工事名	川越土石井神山線 神・阿野北馬喰草 道路改良工事(1)
路線名等	石井神山線
工事箇所	名西郡神山町阿野字北馬喰草(第1分割)
図面名	構造図(その3)
縮尺	図示 図面番号 6 / 12
会社名	
事業者名	徳島県東部県土整備局(徳島)

擁壁工展開図(その3) S=1:100

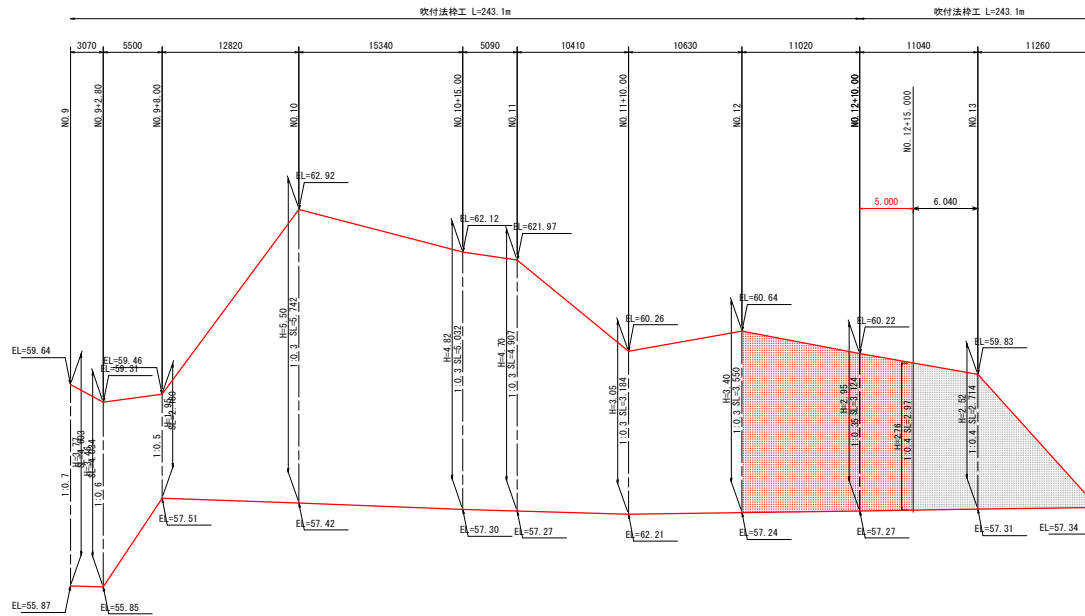


工事名	町徳土 石井神山線 神・阿野北馬喰草 道路改良工事(1)
路線名等	石井神山線
工事箇所	名西郡神山町阿野字北馬喰草(第1分割)
図面名	擁壁工展開図(その3)
縮尺	S=1:100 図面番号 7 / 12
会社名	
事業者名	徳島県東部県土整備局(徳島)

法枠展開図 V=1:50 H=1:250



DL=55.000



DL=55.000

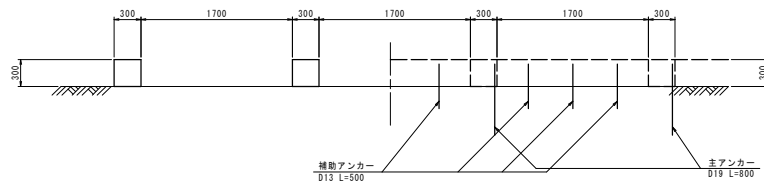
実施設計図面

工事名	別添 石井神山線 神・阿野北馬喰草 道路改良工事(1)		
路線名等	石井神山線		
工事箇所	名西郡神山町阿野字北馬喰草(第1分割)		
図面名	法枠展開図		
縮尺	V=1:50 H=1:250	図面番号	8 / 12
会社名			
事業者名	徳島県東部県土整備局(徳島)		

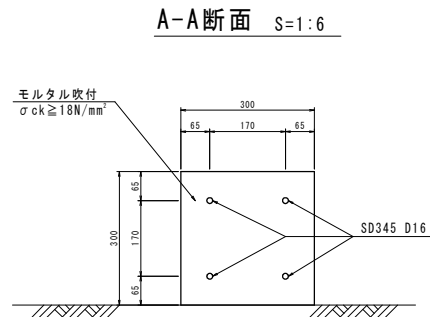
法枠工構造図

法枠工 (F300-2000x2000)

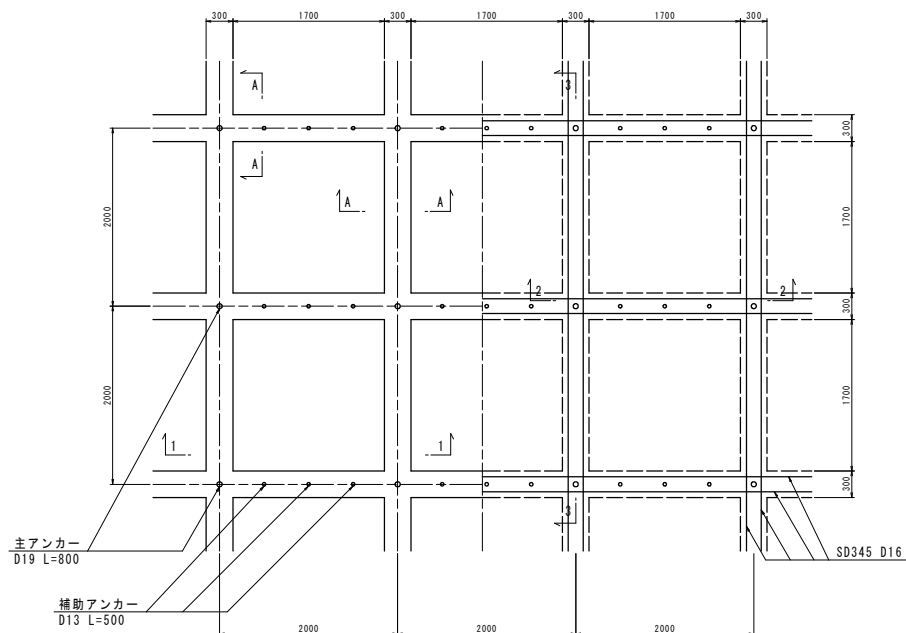
1-1断面



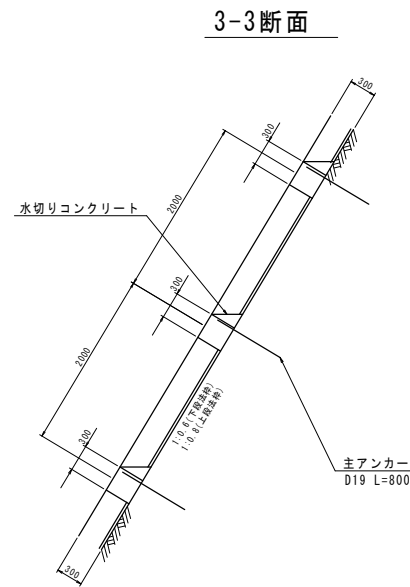
2-2断面



展開図 S=1:30



標準横断面 S=1:30



注1：主アンカーは、D19を設置する。
 注2：吹付モルタルの設計基準強度は、 $\sigma_{ck} \geq 18\text{N/mm}^2$ とする。
 注3：鉄筋は、SD345 D16とする。

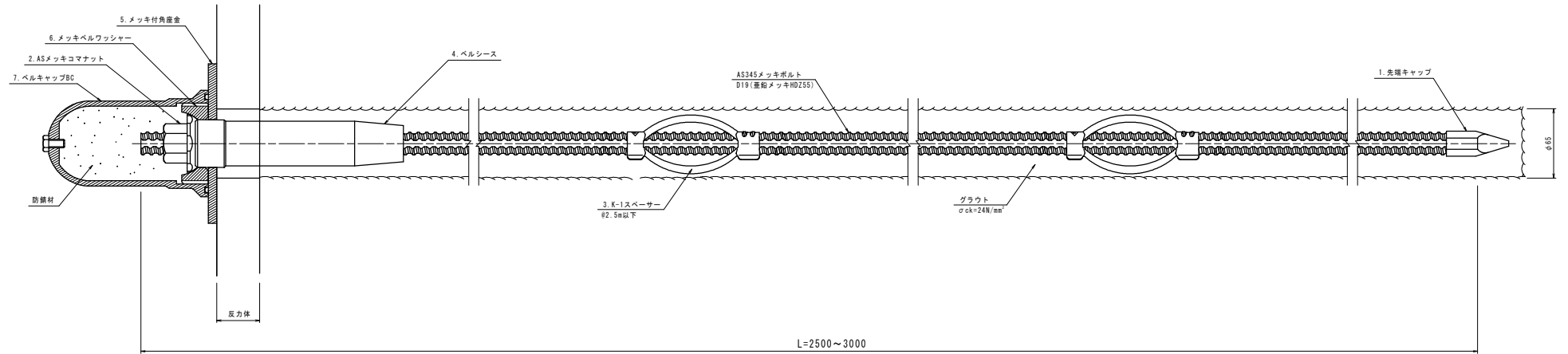
実施設計図面

工事名	別添土 石井神山線 神・阿野北馬喰草 道路改良工事(1)		
路線名等	石井神山線		
工事箇所	名西郡神山町阿野字北馬喰草(第1分割)		
図面名	法枠工構造図		
縮尺	図示	図面番号	9 / 12
会社名			
事業者名	徳島県東部県土整備局(徳島)		

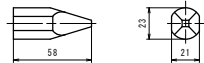
鉄筋挿入工構造図(その1) S=1:2

D19(参考図)

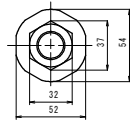
鉄筋挿入工標準施工図



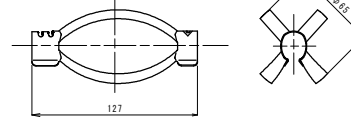
1. 先端キャップ



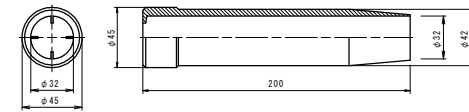
2. ASメッキコマナット



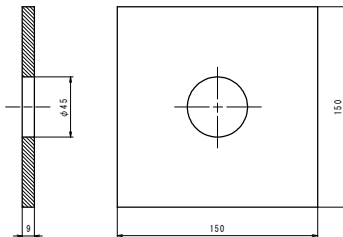
3. K-1スペーサー



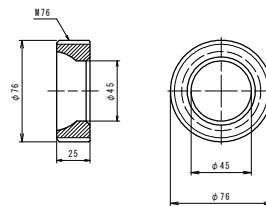
4. ベルシース



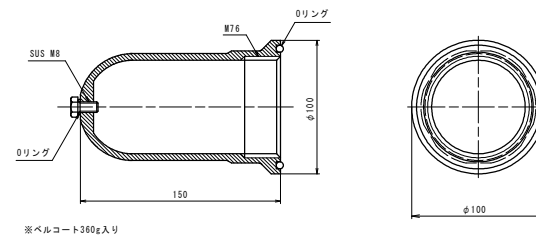
5. メッキ付角座金



6. メッキベルワッシャー



7. ベルキャップBC



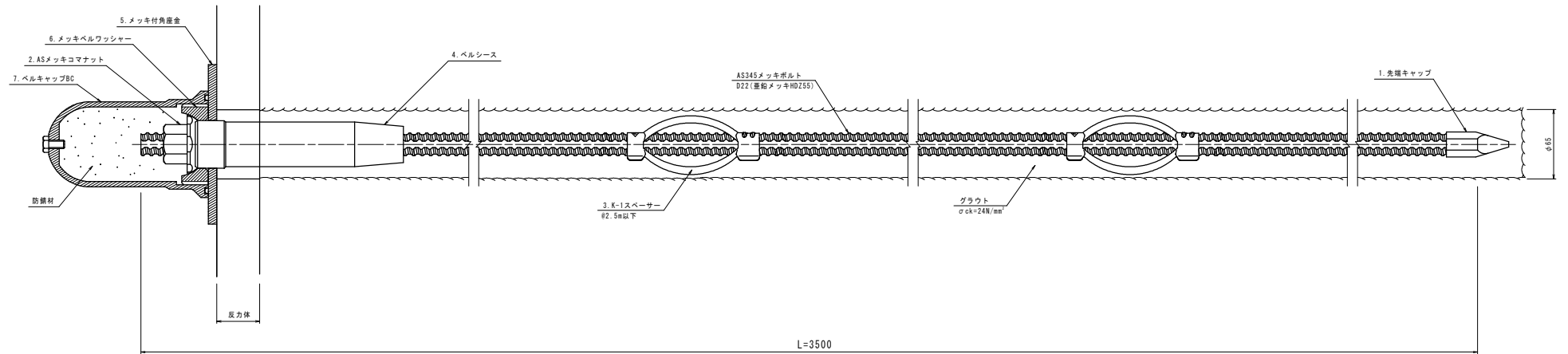
実施設計図面

工事名	別添 石井神山線 神・阿野北馬喰草 道路改良工事(1)		
路線名等	石井神山線		
工事箇所	名西郡神山町阿野字北馬喰草(第1分割)		
図面名	鉄筋挿入工構造図(その1)		
縮尺	S=1:2	図面番号	10 / 12
会社名			
事業者名	徳島県東部県土整備局(徳島)		

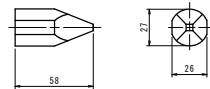
鉄筋挿入工構造図(その2) S=1:2

D22(参考図)

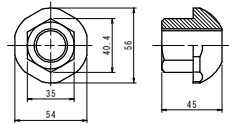
鉄筋挿入工標準施工図



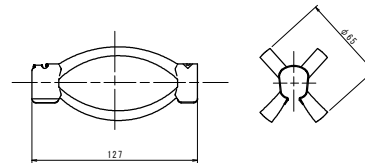
1. 先端キャップ



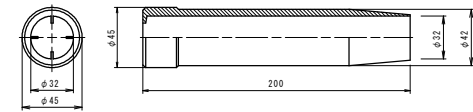
2. ASメッキコナナット



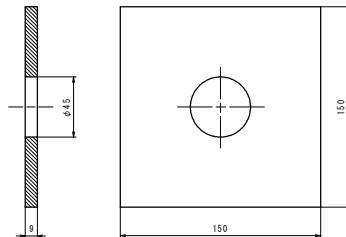
3. K-1スペーサー



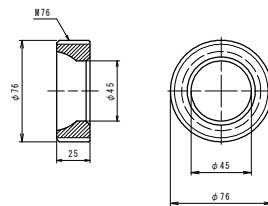
4. ベルシース



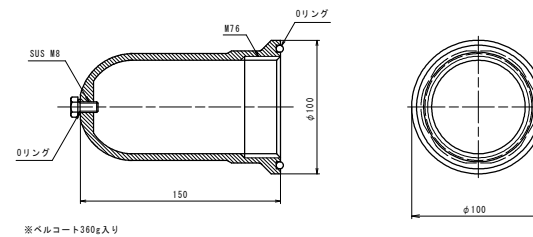
5. メッキ付角座金



6. メッキベルワッシャー



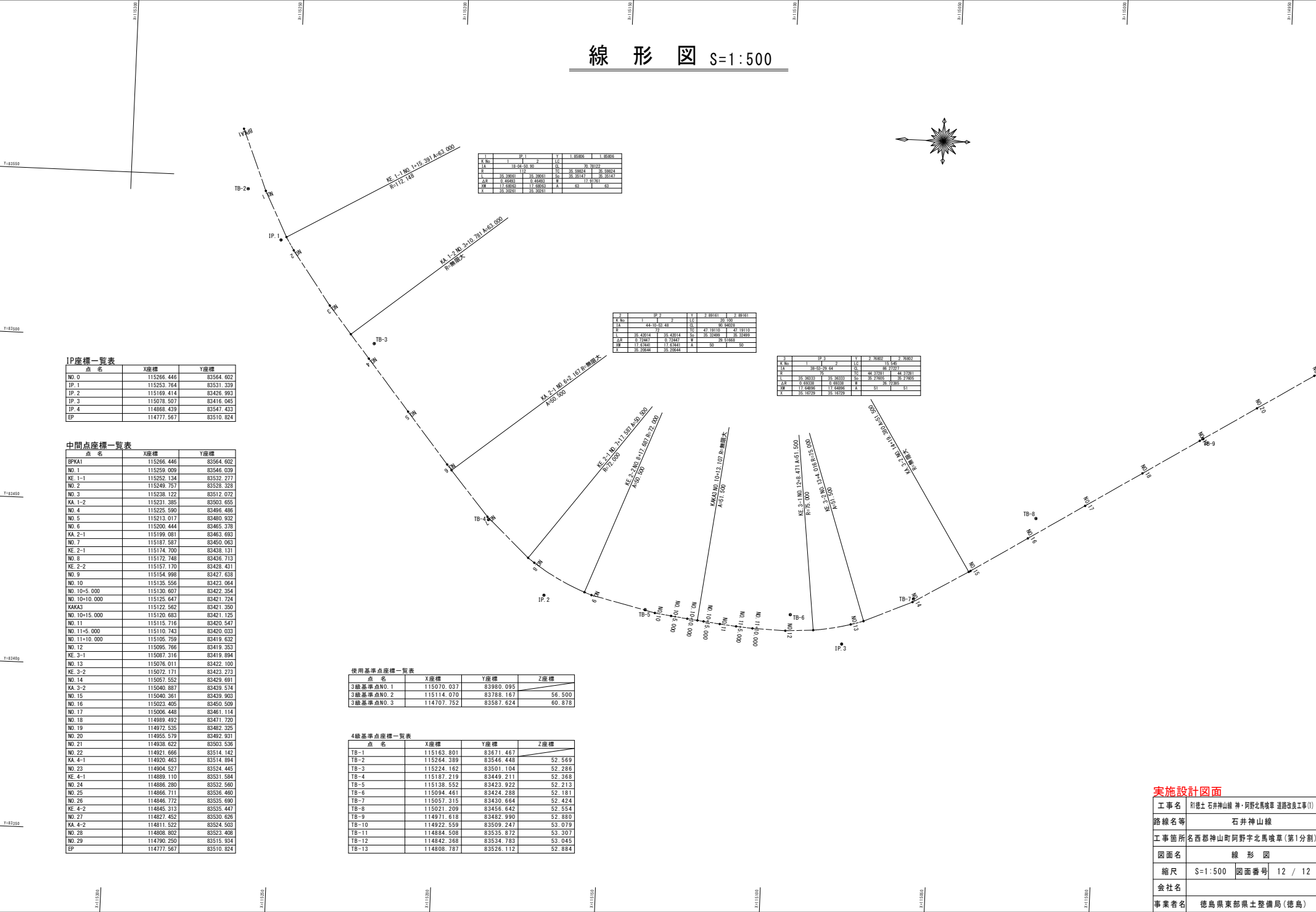
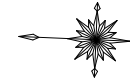
7. ベルキャップBC



実施設計図面

工事名	別添 石井神山線 神・阿野北馬喰草 道路改良工事(1)		
路線名等	石井神山線		
工事箇所	名西郡神山町阿野字北馬喰草(第1分割)		
図面名	鉄筋挿入工構造図(その2)		
縮尺	S=1:2	図面番号	11 / 12
会社名			
事業者名	徳島県東部県土整備局(徳島)		

線形図 S=1:500



1	IP 1	2	Y	Z 断面1	Z 断面2
K No.	1	2	LS	1.8900	1.8900
L A	1E-02 50.30	0A	30.7372		
R	117	15	33.5924	30.2014	30.2014
L	33.3901	33.3901	50	30.2014	30.2014
A	0.6903	0.6903	0	17.275	63
X	1.6803	1.6803	A	63	63
Y	33.3901	33.3901			

2	IP 2	2	Y	Z 断面1	Z 断面2
K No.	1	2	LS	30.2014	30.2014
L A	44-10 30.48	0A	30.2014		
R		15	33.5924	30.2014	30.2014
L	33.4374	33.4374	50	30.2014	30.2014
A	0.7344	0.7344	0	29.1869	63
X	1.6344	1.6344	A	63	63
Y	33.2944	33.2944			

3	IP 3	2	Y	Z 断面1	Z 断面2
K No.	1	2	LS	16.548	16.548
L A	3E-02 54	0A	44.3721		
R	117	15	33.5924	30.2014	30.2014
L	33.3901	33.3901	50	30.2014	30.2014
A	0.6933	0.6933	0	17.275	63
X	1.6803	1.6803	A	63	63
Y	33.3901	33.3901			

IP座標一覧表

点名	X座標	Y座標
NO.0	115266.446	83564.602
IP.1	115253.764	83531.338
IP.2	115169.414	83426.993
IP.3	115078.507	83416.045
IP.4	114868.439	83547.433
EP	114777.567	83510.824

中間点座標一覧表

点名	X座標	Y座標
EPKA1	115266.446	83564.602
NO.1	115259.009	83546.039
KE.1-1	115252.134	83532.272
NO.2	115240.757	83526.329
NO.3	115238.122	83512.072
KA.1-2	115231.385	83503.655
NO.4	115225.590	83496.486
NO.5	115213.017	83480.932
NO.6	115200.444	83465.378
KA.2-1	115199.001	83463.893
NO.7	115187.587	83450.063
KE.2-1	115174.700	83438.131
NO.8	115172.748	83436.713
KE.2-2	115157.170	83428.431
NO.9	115154.998	83427.638
NO.10	115135.556	83423.064
NO.10+5.000	115130.607	83422.354
NO.10+10.000	115125.647	83421.724
KAKA3	115122.562	83421.350
NO.10+15.000	115120.683	83421.125
NO.11	115115.716	83420.547
NO.11+5.000	115110.743	83420.033
NO.11+10.000	115106.759	83419.632
NO.12	115095.766	83419.353
KE.3-1	115087.316	83419.894
NO.13	115076.011	83422.100
KE.3-2	115072.171	83423.273
NO.14	115057.552	83429.691
KA.3-2	115040.887	83439.574
NO.15	115040.361	83439.903
NO.16	115023.405	83450.509
NO.17	115006.448	83461.114
NO.18	114989.492	83471.720
NO.19	114972.535	83482.325
NO.20	114955.579	83492.931
NO.21	114938.622	83503.536
NO.22	114921.666	83514.142
KA.4-1	114920.463	83514.984
NO.23	114904.527	83524.445
KE.4-1	114889.110	83531.584
NO.24	114886.280	83532.560
NO.25	114866.711	83536.460
NO.26	114846.772	83535.990
KE.4-2	114845.313	83535.447
NO.27	114827.452	83530.626
KA.4-2	114811.522	83524.503
NO.28	114808.802	83523.408
NO.29	114790.250	83515.934
EP	114777.567	83510.824

使用基準点座標一覧表

点名	X座標	Y座標	Z座標
3級基準点NO.1	115070.037	83980.095	
3級基準点NO.2	115114.070	83788.167	56.500
3級基準点NO.3	114707.752	83587.624	60.878

4級基準点座標一覧表

点名	X座標	Y座標	Z座標
TB-1	115163.801	83671.467	
TB-2	115264.389	83546.448	52.569
TB-3	115224.182	83501.104	52.286
TB-4	115187.219	83449.211	52.368
TB-5	115138.552	83423.922	52.213
TB-6	115094.461	83424.288	52.181
TB-7	115057.215	83430.664	52.424
TB-8	115021.209	83456.642	52.354
TB-9	114971.618	83482.990	52.880
TB-10	114922.559	83509.247	53.079
TB-11	114884.508	83535.872	53.307
TB-12	114842.368	83534.783	53.045
TB-13	114808.787	83526.112	52.884

実施設計図面

工事名	川越土石井山線 神・阿野北馬喰草 道路改良工事(1)		
路線名等	石井山線		
工事箇所	名西郡神山町阿野北馬喰草(第1分割)		
図面名	線形図		
縮尺	S=1:500	図面番号	12 / 12
会社名			
事業者名	徳島県東部県土整備局(徳島)		